

A l'origine de nombreux risques professionnels et d'accidents du travail (chutes de hauteur, risques routiers, utilisation de machines-outils), les pratiques addictives sont largement évoquées comme la source potentielle de problèmes rencontrés par les entreprises.

Public ciblé : artisan - chef d'entreprise - chef d'équipe - responsable QSE - salariés
Durée : environ 1h00, variable en fonction de vos disponibilités et de vos attentes

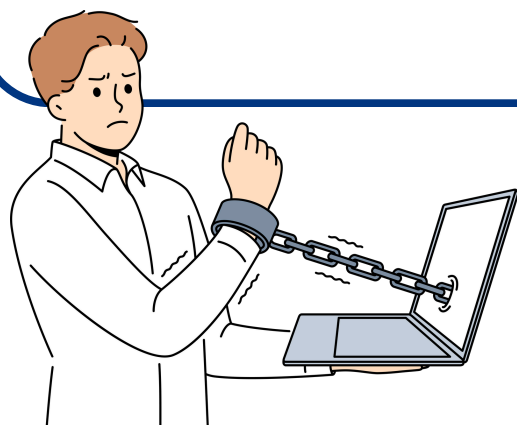
PROGRAMME

Partie 1 : Présentation théorique par vidéoprojection

- Définition, idées reçues et chiffres
- Description des types de produits et d'usages
- Effets / Conséquences individuelles et collectives
- Eléments de législation
- Démarche de prévention et rôle de chacun
- Apport du service de santé
- Information sur le réseau de relais et partenaires

Partie 2 : Activité pratique

- Parcours avec lunettes simulant la consommation de substances
- Film / Vidéo de prévention / Cas pratiques
- Questionnaire d'autoévaluation de la consommation



MÉTHODE

Nos sensibilisations sont effectuées au sein de votre entreprise ou dans nos centres suite à une analyse préalable de votre demande et de votre situation concernant le niveau actuel de prévention des risques.

OBJECTIFS

- Proposer une démarche, des clefs. Clarifier les termes
- Repérer et mieux caractériser des situations de travail problématiques.
- Mettre en place des procédures et conduites à tenir.
- Rendre chacun acteur de la préservation de la santé et de la sécurité dans son travail;

